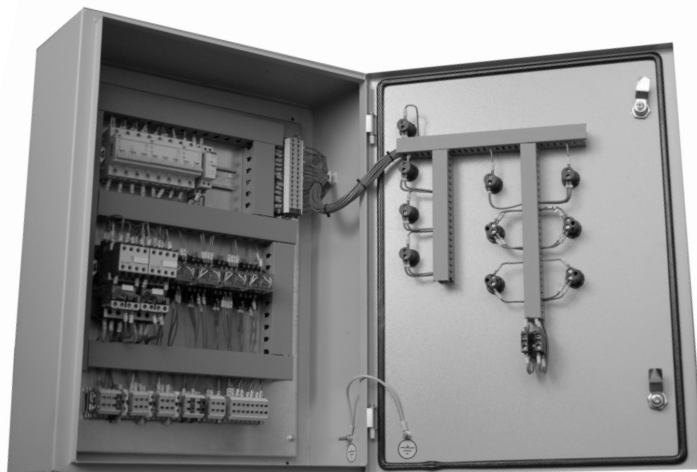


Шкафы управления насосами КИТ-ШУ



Шкаф управления насосами КИТ-ШУ предназначен для управления и защиты электродвигателей погружных насосов напряжением 220 В и 380 В. Шкафы управления просты и удобны в эксплуатации, не требуют высокой квалификации обслуживающего персонала, рассчитаны для работы в тяжелых климатических условиях при температуре окружающей среды от минус 40°C до плюс 50°C и относительной влажности воздуха до 80% при температуре +25°C. Рабочее положение шкафа вертикальное.

Шкаф управления насосами КИТ-ШУ позволяет решить следующие задачи

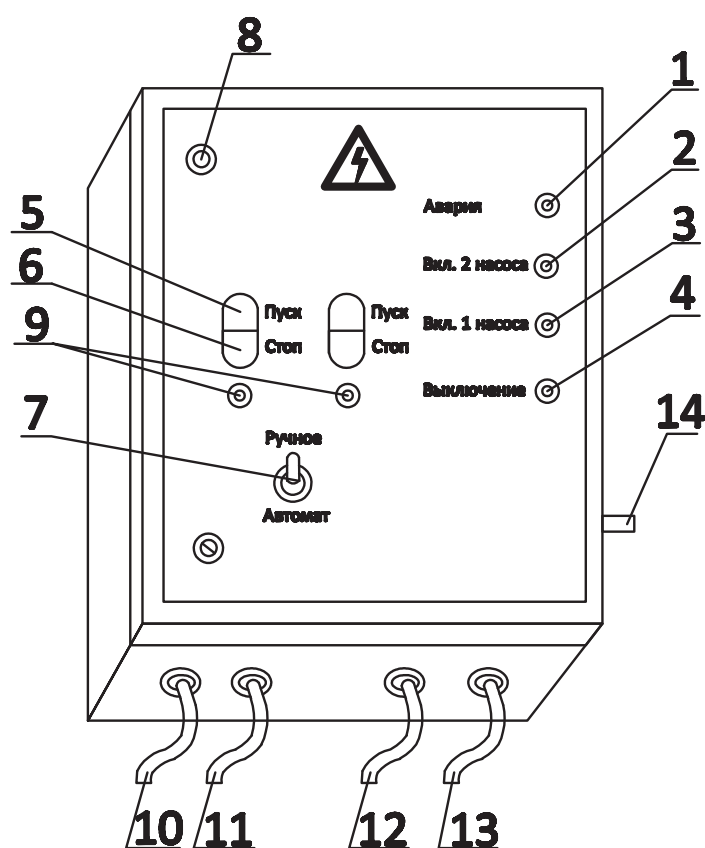
- обеспечивает возможность подключения электродвигателя насоса к питающей сети без дополнительной защитно-пусковой аппаратуры;
- распределяет питание и защищает силовые цепи электродвигателя и цепи управления от перегрузок и коротких замыканий по току;
- обеспечивает определенное технологией коммутации питание нагрузок;
- позволяет дистанционно управлять питанием нагрузок;
- обеспечивает плавные пусковые характеристики (электродвигателей);

- автоматическое включение резервного насоса или другого оборудования;
- отключение электродвигателя при перегреве обмоток, при обрыве фаз, при попадании влаги в масляную камеру;
- вывод информации о текущем состоянии насоса на диспетчерский пункт («Авария», «Включение 1 насоса», «Включение 2 насоса», «Выключение» и т.д.)
- запрет на включение насоса при пониженном сопротивлении изоляции обмоток электродвигателя относительно корпуса
- диспетчеризация: «Авария» каждого электродвигателя
- облегчение поиска неисправности благодаря постоянному мониторингу состояния датчиков
- напоминание о необходимости проведения тех. обслуживания насосов

Технические данные шкафов управления насосами КИТ-ШУ с устройством защиты двигателя

Напряжение питания щита управления / частота тока	220В/50Гц 380В/50Гц
Тип датчиков температуры	СТ14-2
Тип датчиков влажности	Датчик влажности СС06
Тип датчиков уровня бака	сухой контакт
Допустимое отклонение напряжения питания от номинала	+10%...-10%
Окружающая температура при работе	(-40...+50)°С
Окружающая температура при хранении	(-40...+50)°С
Относительная влажность воздуха	80% без конденсата
Максимальная высота над уровнем моря	1000м
Габариты щита управления насосов мощностью от 1,1 до 11кВт	310x220x400мм
Масса щита управления насосов мощностью от 1,1 до 11кВт	7,5кг
Габариты щита управления насосов мощностью от 11 до 18,5кВт	400x220x500мм
Масса щита управления насосов мощностью от 11 до 18,5кВт	22кг
Габариты щита управления насосов мощностью от 22 до 30кВт	500x220x650мм
Масса щита управления насосов мощностью от 22 до 30кВт	25кг
Габариты щита управления насосов мощностью от 37 до 55кВт	650x250x800мм
Масса щита управления насосов мощностью от 37 до 55кВт	45кг
Степень защиты щита управления насосов мощностью от 1,1 до 11кВт	IP31
Степень защиты щита управления насосов мощностью от 11 до 55кВт	IP54

Общий вид шкафа управления насосами КИТ-ШУ



1. Сигнальный светодиод «Авария»;
2. Сигнальный светодиод «Включение 2 насоса»;
3. Сигнальный светодиод «Включение 1 насоса»;
4. Сигнальный светодиод «Выключение»;
5. Кнопка «ПУСК»;
6. Кнопка «СТОП»;
7. Переключатель «Ручное»/«Автомат»;
8. Замок;
9. Индикаторы насосов;
10. Кабель питающий (в комплект поставки не входит);
11. Силовой кабель насоса;
12. Кабель цепей контроля для насоса;
13. Кабель(-ли) поплавкового(-ых) выключателя(-ей) (в комплект поставки не входит);
14. Болт заземления.

Производитель оставляет за собой право вносить конструктивные изменения.